

Technický list produktu: **FTA 600 R**

Tento pohon je vhodný na otváranie dverí pri požiarom odvetraní pre prívod vzduchu alebo na otvorenie únikovej cesty do voľného priestranstva. Vyrába sa v napätí 24 V DC. Uhol otvorenia je 0 - 93 °. Otváracia sila je 600N. Trieda ochrany je IP 32. Farebné prevedenie je EV1



Pohon je pripevnený iba na ráme dverí a nie je pevne spojený s dverovým krídlom (dvere môžu byť voľne prichádzajúce).

Vyhlásenie požiaru - rameno pohonu sa otvorí, vytlačí dverové krídlo až o 93° a zostane v otvorenej pozícii. Pre odistenie dverí je nutné použiť elektromotorický zámok.

Bežná prevádzka - rameno pohonu je uzatvorené a umožňuje ovládanie kľukou.

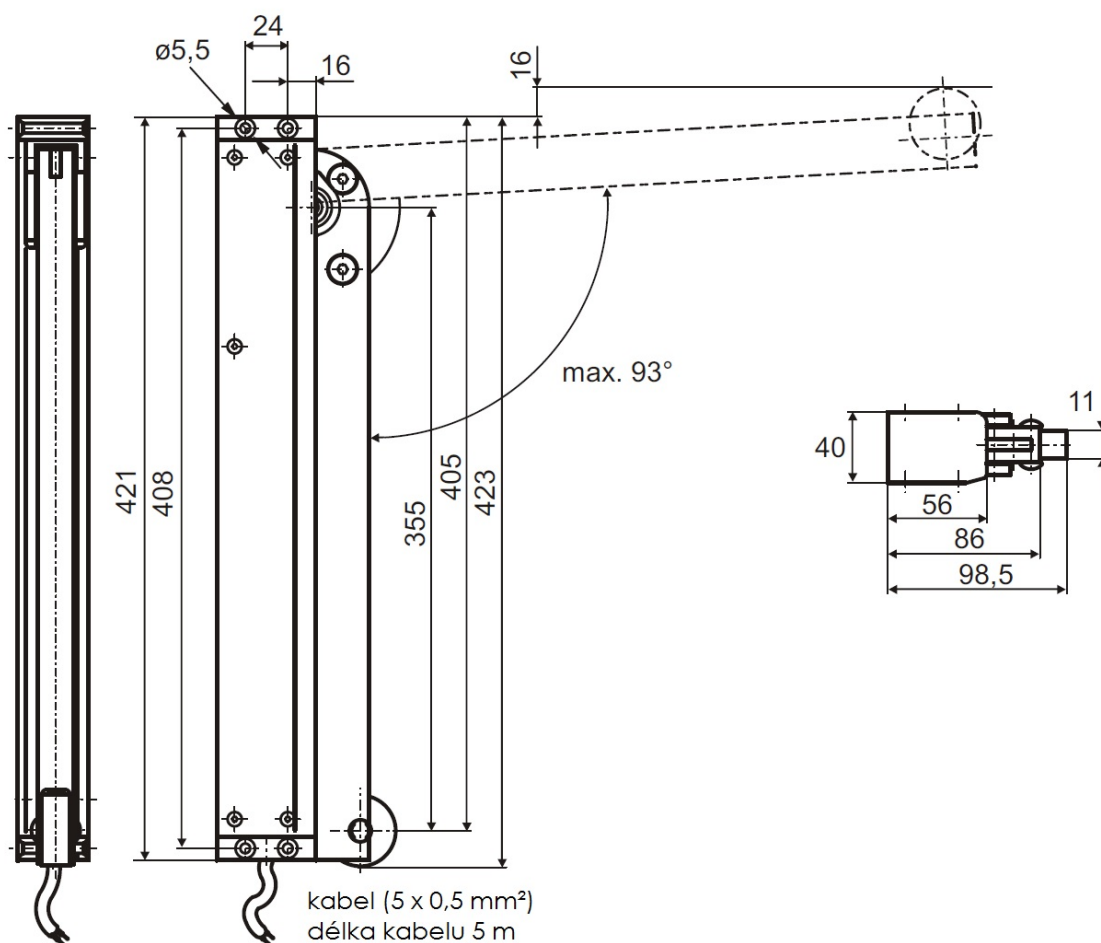
Pohon je možné namontovať na dvere otváracé von aj dovnútra.

Technické údaje:

FTA 600 R

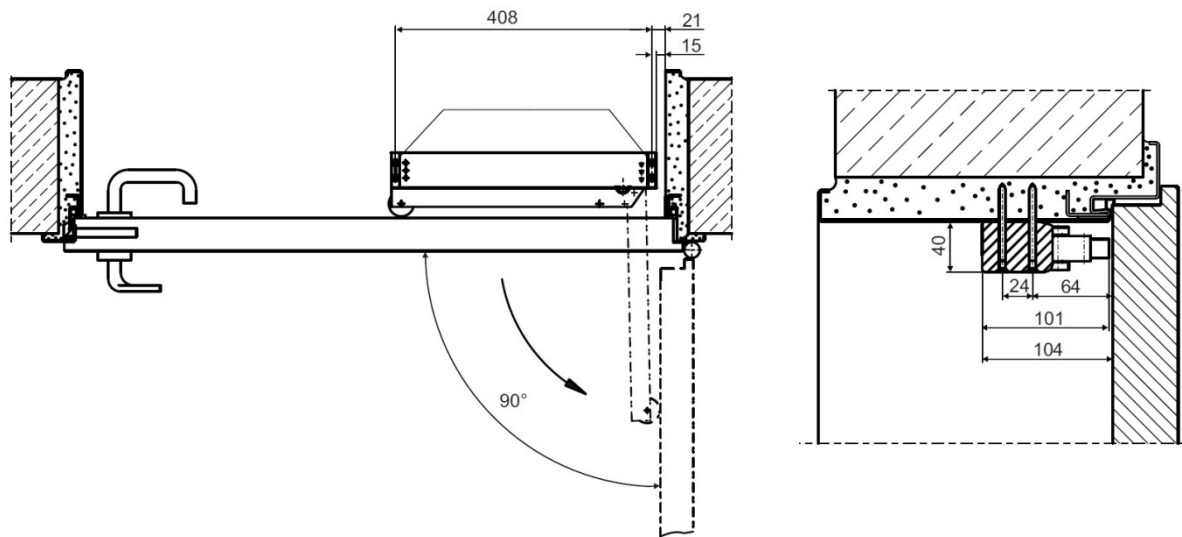
Menovité napätie	24 V DC 1,4
Menovitý prúd	A
Otváracia sila	600 N
Úhel otvorenia	93°
Rychlosť	45 s
El. preťaž. poistkatka	ano
Trieda ochrany	IP 32
Farebné prevedenie	EV1

Rozmery:



Možnosti uchytenia:

Otváranie dverí smerom von



Otváranie dverí smerom dnu

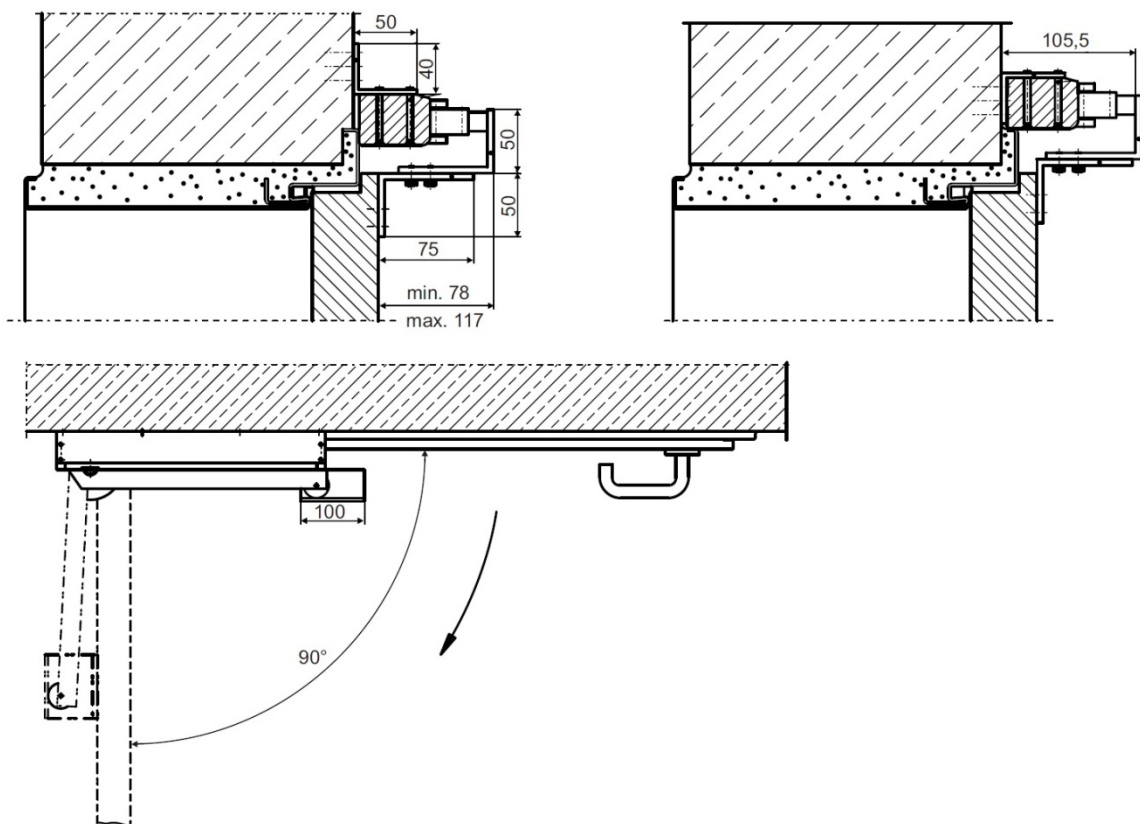
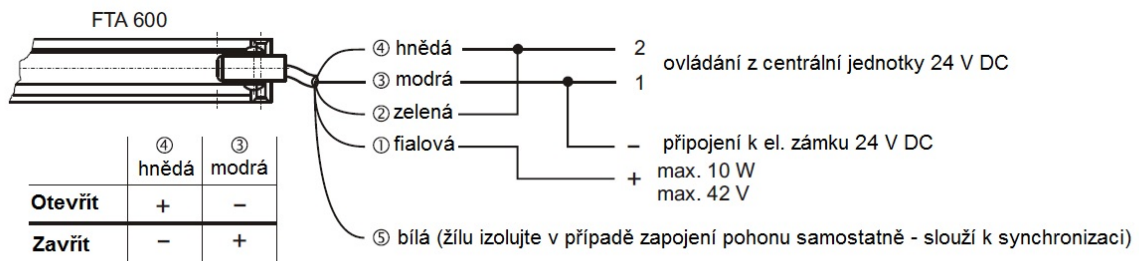


Schéma zapojení:

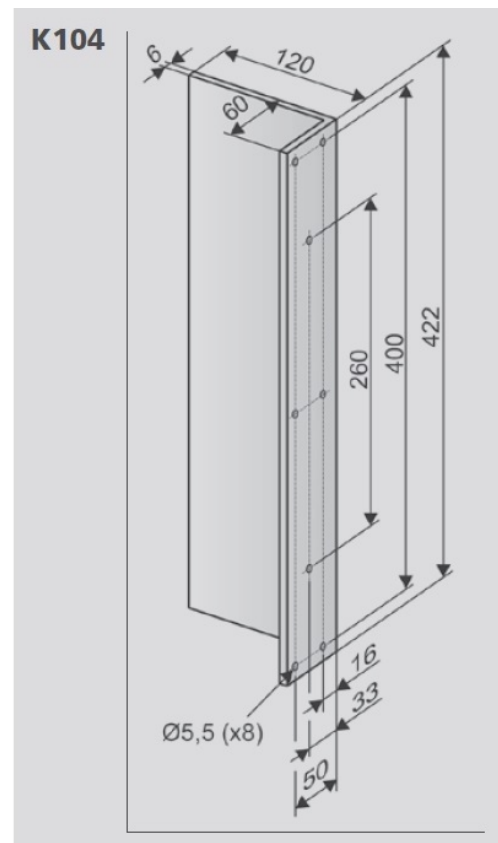
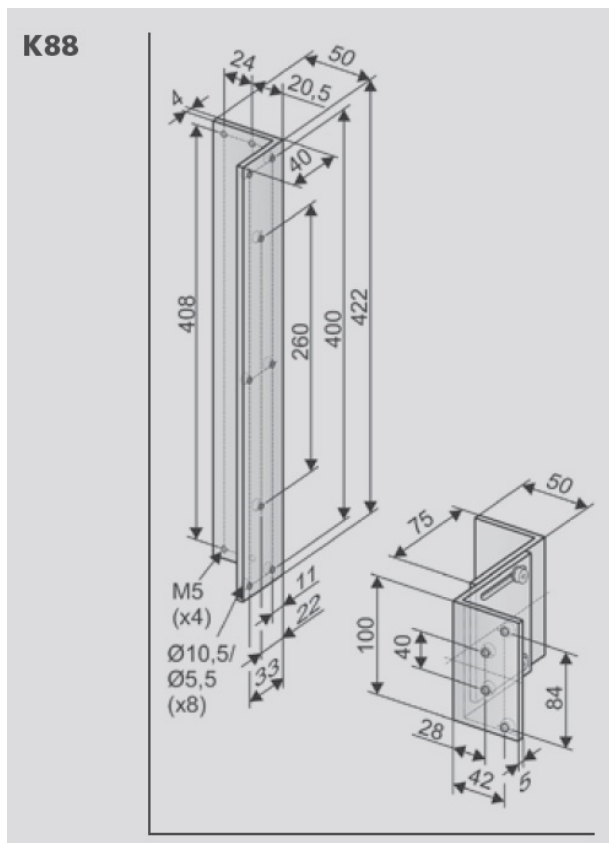


Při programování synchronizace dvou a více pohonů, musí být pohon namontován a zapojen dle přiřazeného čísla a bílé žíly musí být spojeny. Instalace synchronizovaného pohonu samostatně není možná.

Ukážka použití:



Príslušenstvo (nutné objednať zvlášť):



Bezpečnostní předpisy:

Montáž môže vykonávať iba odborne preškolený personál so vzdelaním v odbore elektro.

Zariadenie sa smie používať iba na účely, na ktoré bolo zariadenie vyrobené. Akékoľvek iné použitie nepodlieha záruke a je porušením bezpečnosti.

Pripojenie na zdroj 24 V alebo 230 V (podľa typu motora) vykonajte až po preskúšaní celého zariadenia.

Motor musí mať svoj zdroj prúdu. Napätie a sila zdroja prúdu musia byť v súlade s údajmi na typovom štítku. Pred prvým uvedením do prevádzky je potrebné skontrolovať prívodné káble. Zvlášť je nutné zohľadniť prierez kábla.

Je treba dať pozor na veľkú pracovnú silu motora. Pri zatváraní pohonu nevkladať ruku do dráhy pohybu – nebezpečenstvo úrazu. Pohyb okna je možné pohon zastaviť iba pomocou tlačidla alebo odpojením od zdroja elektrického prúdu. Akékoľvek iné spôsoby zastavenia (napr. pomocou ľudskej sily) môžu mať za následok poranenie.

Prevádzkovateľ musí pravidelne kontrolovať funkčnosť pohonu. Pri prípadnej poruche je potrebné okamžite upovedomiť zriaďovaciu firmu. Chybné diely je nutné okamžite nahradiť originálnymi náhradnými dielmi. Pohon smie zásadne otvárať iba výrobca.

V prípade akýchkoľvek nejasností nás neváhajte kontaktovať!